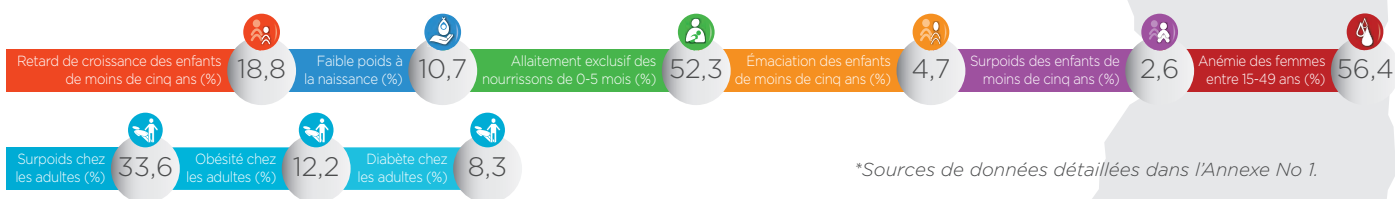




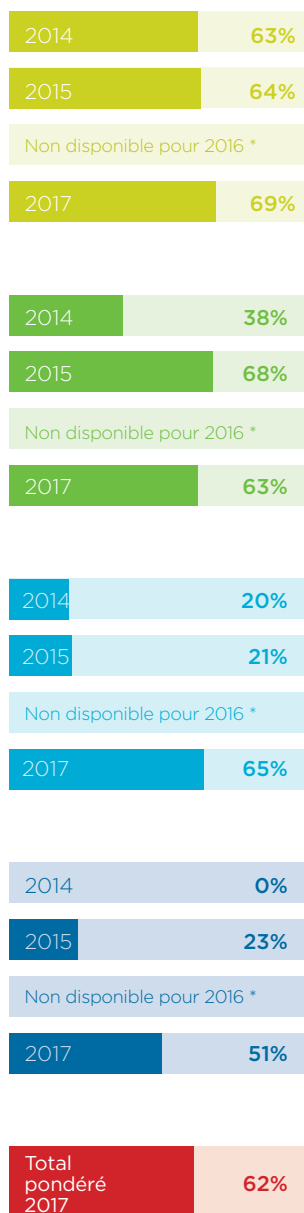
Date d'adhésion : mars 2011
Population : 27,58 millions

Ghana



* Sources de données détaillées dans l'Annexe No 1.

Transformations institutionnelles en 2016-2017



Regrouper les parties prenantes dans un espace d'action commun

Le Groupe de planification intersectorielle (CSPG) de la nutrition, la plateforme multi-acteurs du Ghana, continue de s'étendre et réunit désormais dix secteurs. Le Groupe de planification intersectorielle travaille sous les auspices de la Commission nationale de planification du développement. Les trois régions du nord du pays disposent au niveau régional de plateformes multi-acteurs de la nutrition, et des plans sont mis au point pour déployer les plateformes multi-acteurs dans toutes les régions et districts. Tous les

réseaux SUN (hormis un réseau du secteur privé qui est en cours de mise en place) sont opérationnels, y compris le réseau des donateurs SUN, relancé il y a peu. Mettre sur pied un Réseau des médias fait partie des priorités pour la période à venir. La nomination d'ambassadeurs de la nutrition, notamment la Ministre de l'égalité des sexes, de l'enfance et de la protection sociale et la Cheffe d'état-major du bureau du président, est en cours de discussion.

Garantir un cadre politique et juridique cohérent

Une Stratégie de sécurité alimentaire et nutritionnelle sur le long terme a été élaborée et devrait servir à réviser la Politique nutritionnelle nationale. Des cadres juridiques en faveur de la nutrition ont été mis en place pour couvrir des domaines comme la commercialisation des substituts du lait maternel. Leur mise en application est cependant

jugée faible. Des lois sur la protection de la maternité ont également été adoptées ; de même, un plaidoyer est mené pour la prolongation des congés parentaux. Un manuel de planification de la nutrition visant à améliorer les capacités de planification de la nutrition des secteurs et des districts est en cours d'élaboration.

Aligner les actions autour d'un cadre de résultats commun

La nutrition est un élément clé du cadre politique de développement à moyen terme (2018 - 2021) du gouvernement ghanéen. Une grille de stratégies et d'objectifs politiques, précisant les rôles et les responsabilités de chacun, a été créée, avec un cadre commun de résultats qui servira à mesurer les progrès de sa mise en œuvre. Les rap-

ports annuels d'avancement nationaux du cadre politique de développement à moyen terme vont permettre de suivre la progression relative des indicateurs de nutrition. En mars 2017, le réseau des donateurs SUN a élaboré un cadre pour cartographier les programmes de ses membres.

Procéder au suivi financier et mobiliser des ressources

Un suivi des dépenses en matière de nutrition a été réalisé pour 2014 et 2015, mais le suivi n'est pas encore achevé pour 2016. Des lacunes subsistent encore dans les données financières de certains secteurs. C'est par exemple le cas pour les dépenses hors budget financées par des donateurs. Le faible taux de concrétisation des promesses de financement, tant de la part des acteurs nationaux qu'extérieurs, pose problème au Mouvement SUN du Ghana. Les processus actuels de planification aux niveaux des sec-

teurs et des districts aboutiront à des plans chiffrés venant soutenir la mobilisation des ressources et le plaidoyer auprès des parlementaires et des autres acteurs politiques pour augmenter les ressources financières. La mise en place d'un groupe de travail du secteur de la nutrition au sein du système ghanéen de coopération au développement contribuera également à rationaliser les dépenses et à garantir la conformité des activités aux priorités du gouvernement.

PRIORITÉS 2017-2018

- Créer un comité interministériel au Bureau du président ;
- Rationaliser la coordination du Mouvement SUN, à tous les niveaux ;
- Dresser un plan national chiffré de renforcement de la nutrition ;
- Terminer un exercice budgétaire et de suivi des dépenses, accompagné d'une stratégie de mobilisation de ressources ;
- Lancer le Réseau du secteur privé SUN ;
- Mettre sur pied un Réseau des médias SUN.

* Signifie qu'un pays n'a pas terminé l'évaluation conjointe dans l'année donnée.